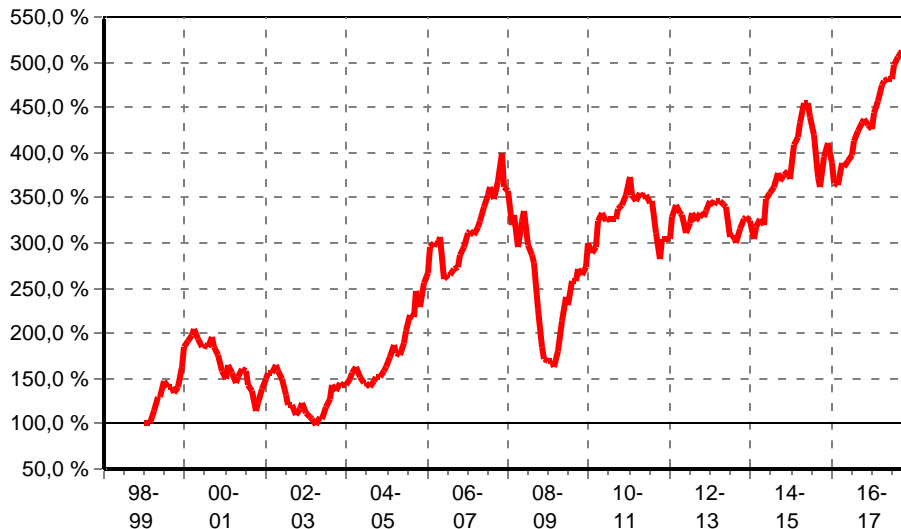


Goldman Sachs Emerging Markets Equity Portfolio Base

FondsNote: 2 (30.06.2017)

Kategorie:	Aktiefonds Emerging Markets	Währung:	US-Dollar	WKN:	987714
KVG:	Goldman Sachs	Ausschüttung:	12/09 0,0626 US\$	ISIN:	LU0083344555
Verwahrstelle:	State Street Bank (L)	Domizil:	Luxemburg	Ausgabeaufschlag:	5,50 %
Zahlstelle:	State Street Bank International GmbH	Geschäftsjahr:	1. Dez. - 30. Nov.	Rücknahmegebühr:	keine
Fondsmanager:	Emerging Markets Equity Team	Auflegedatum:	15.12.1997	Mindestanlage:	5.000 US\$
Fondsvolumen:	98,19 Mio. US\$ (31.08.2017)	Gesamtgebühr:	2,25 %	Sparplan:	nicht möglich
Rücknahmepreis:	40,89 US\$ (02.11.2017)			Fonds ist VL-fähig:	nein

kum. Wertentwicklung: 412% zum 30.09.2017 (auf EUR-Basis, seit 04.01.1999)



Wertentwicklung p.a. nach BVI auf EUR-Basis, zum 30.09.2017

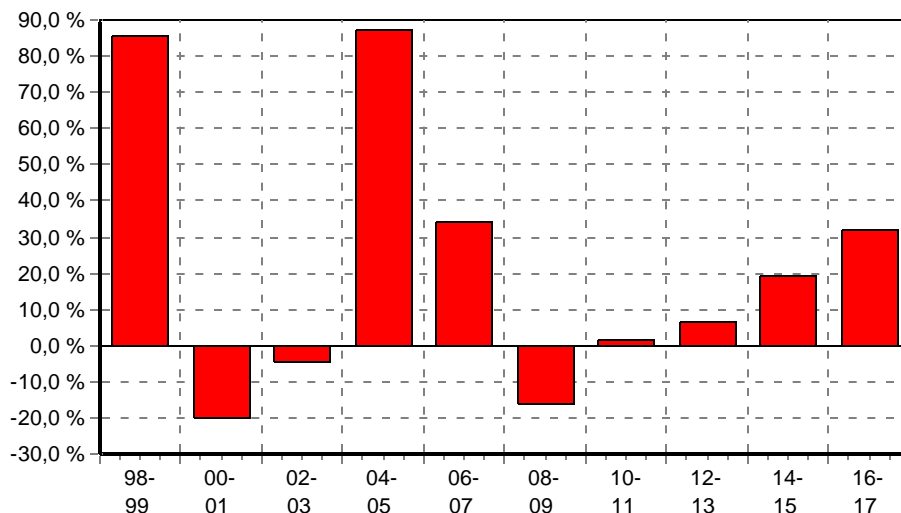
* seit 1 Monat:	1,30 %
* seit Jahresbeginn:	19,90 %
seit 1 Jahr:	18,41 %
seit 2 Jahren:	18,83 %
seit 3 Jahren:	11,61 %
seit 5 Jahren:	9,02 %
seit 10 Jahren:	3,34 %
seit 15 Jahren:	10,88 %
seit 20 Jahren:	n.v.

(* = Veränderung im jew. Zeitraum)

Volatilität und Sharpe-Ratio

	Volatil.	Sharpe
seit 1 Jahr:	5,85 %	3,13
seit 2 Jahren:	10,67 %	1,75
seit 3 Jahren:	13,72 %	0,84
seit 5 Jahren:	13,40 %	0,65

Gewinne/Verluste je Zeit-Intervall (auf EUR-Basis)



jährliche Entwicklung nach BVI auf EUR-Basis

* im Jahr 2017:	19,90 %
im Jahr 2016:	10,08 %
im Jahr 2015:	4,35 %
im Jahr 2014:	14,31 %
im Jahr 2013:	-6,12 %
im Jahr 2012:	13,43 %
im Jahr 2011:	-18,13 %
im Jahr 2010:	24,31 %
im Jahr 2009:	76,00 %
im Jahr 2008:	-52,36 %
im Jahr 2007:	14,66 %
im Jahr 2006:	17,17 %
im Jahr 2005:	63,30 %
im Jahr 2004:	14,73 %
im Jahr 2003:	26,49 %

(* = Jahr nicht vollständig)

Anlagegrundsätze:

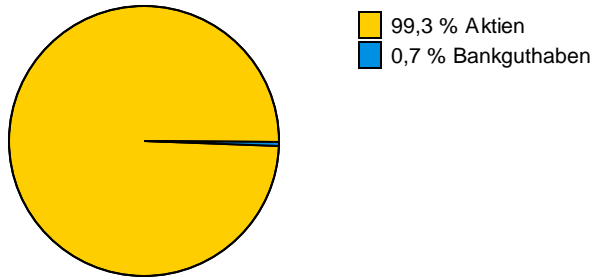
Das Portfolio wird hauptsächlich Aktien oder ähnliche Instrumente halten, die sich auf Schwellenmarkt-Unternehmen beziehen. Diese Unternehmen haben entweder ihren Sitz in einem Schwellenland oder erwirtschaften dort einen Großteil ihres Gewinns bzw. ihrer Einkünfte. Das Portfolio kann auch in Unternehmen investieren, die an beliebigen Orten weltweit ansässig sind. Das Portfolio wird höchstens ein Drittel seines Vermögens in Anleihen, die von Unternehmen oder staatlichen Stellen begeben werden, Wandelanleihen (Wertpapiere, die in andere Arten von Wertpapieren wandelbar sind), Geldmarktinstrumente und nicht mit Aktien verbundene Instrumente investieren.

Goldman Sachs Emerging Markets Equity Portfolio Base

FondsNote: 2 (30.06.2017)

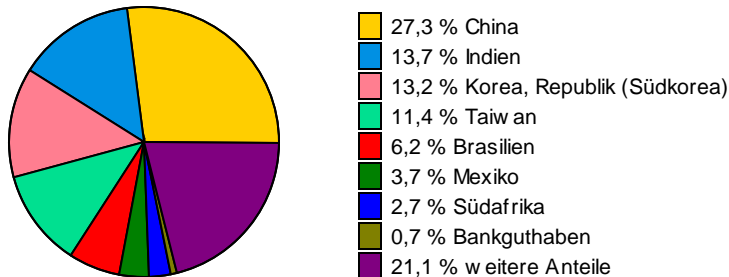
Struktur nach Wertpapieren, am 31.08.2017

in % des Fondsvermögens

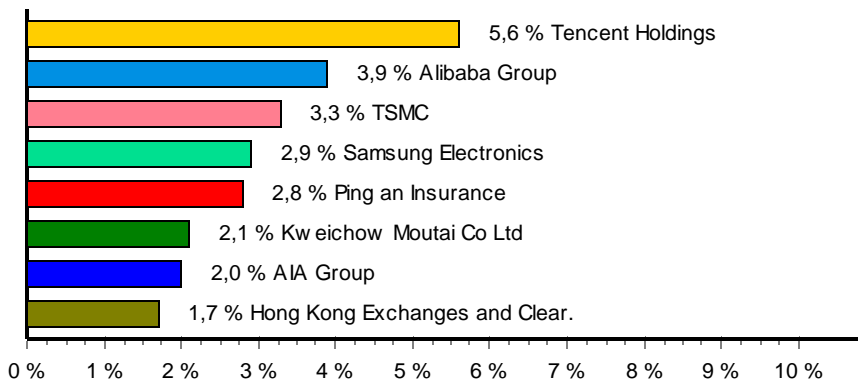


Struktur nach Ländern, am 31.08.2017

in % des Fondsvermögens



Struktur nach größten Aktienanteilen, am 31.08.2017



Wichtige allgemeine Hinweise:

Diese Angaben wurden mit Sorgfalt zusammengestellt. Für die Richtigkeit kann jedoch keine Gewähr übernommen werden. Allein verbindliche Grundlage für den Erwerb von Investmentfondsanteilen sind die jeweiligen Verkaufsprospekte und die jährlichen Rechenschaftsberichte. Diese sind Grundlage für die steuerliche Behandlung der Fondserträge. Die auf Fondsebene anfallenden Kosten (z.B. die Verwaltungsvergütung) wurden berücksichtigt. Die auf Kundenebene anfallenden Kosten (Ausgabeaufschlag und Depotkosten) sind ggfs. nicht berücksichtigt. Bei Fremdwährungen kann die Rendite infolge von Währungsschwankungen steigen oder fallen.

Die frühere Wertentwicklung ist kein verlässlicher Indikator für die künftige Wertentwicklung.