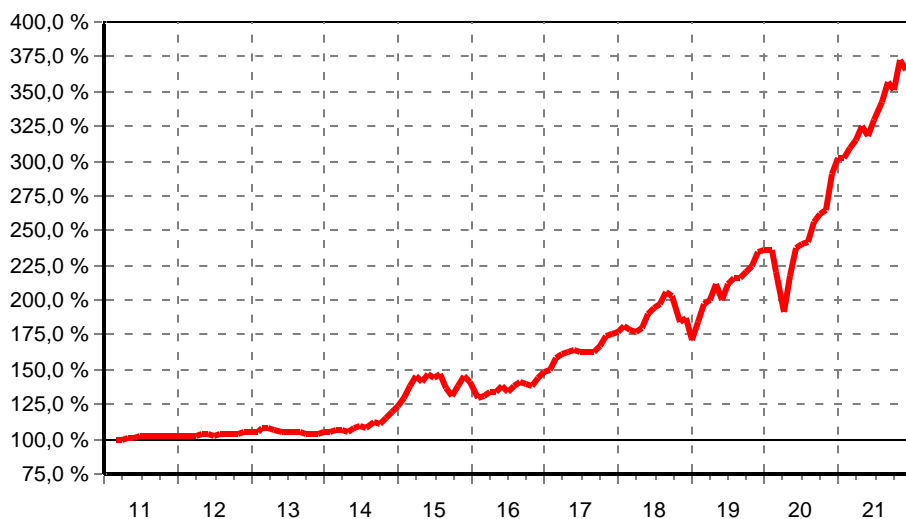


# Threadneedle (Lux) - Global Smaller Companies AE EUR acc

FondsNote: 2 (30.11.2021)

Kategorie:	Aktienfonds	Währung:	Euro	WKN:	A1JJHG
	International/Nebenwerte	Thesaurierung:	zum 31.03.	ISIN:	LU0570870567
KVG:	Threadneedle (L)	Domizil:	Luxemburg	Ausgabeaufschlag:	5,00 %
Verwahrstelle:	Citibank Europe plc, Luxembourg branch	Geschäftsjahr:	1. Apr. - 31. Mär.	Rücknahmegebühr:	keine
Zahlstelle:	JP Morgan Frankfurt	Auflegedatum:	03.03.2011	Mindestanlage:	2.500 €
Fondsmanager:	Scott Woods	Gesamtgebühr:	1,80 %	Sparplan:	nicht möglich
Fondsvolumen:	795,41 Mio. € (30.11.2021)			Fonds ist VL-fähig:	nein
Rücknahmepreis:	52,6501 € (06.01.2022)				

## kum. Wertentwicklung: 268% zum 31.12.2021 (auf EUR-Basis, seit 03.03.2011)



### Wertentwicklung p.a. nach BVI auf EUR-Basis, zum 31.12.2021

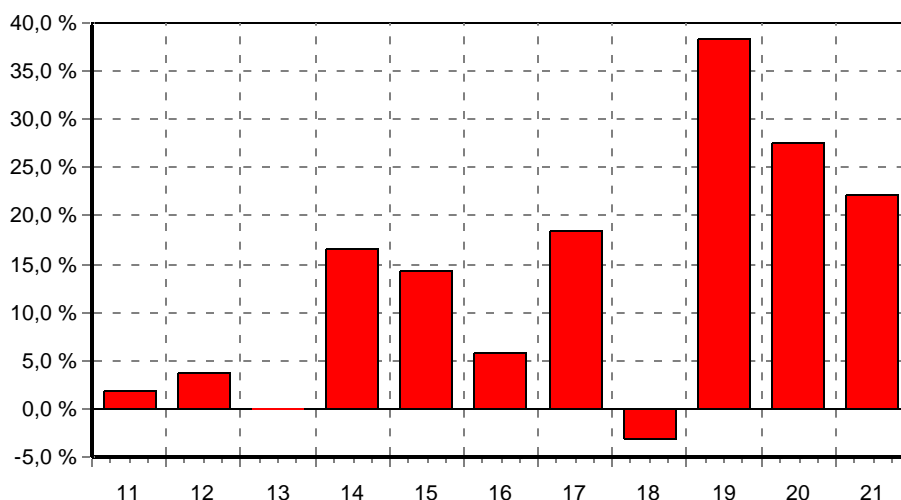
* seit 1 Monat:	0,71 %
* seit Jahresbeginn:	22,14 %
seit 1 Jahr:	22,14 %
seit 2 Jahren:	24,81 %
seit 3 Jahren:	29,19 %
seit 5 Jahren:	19,86 %
seit 10 Jahren:	13,73 %
seit 15 Jahren:	n.v.
seit 20 Jahren:	n.v.

(\* = Veränderung im jew. Zeitraum)

### Volatilität und Sharpe-Ratio

	Volatilität	Sharpe
seit 1 Jahr:	8,59 %	2,23
seit 2 Jahren:	17,91 %	1,22
seit 3 Jahren:	16,13 %	1,62
seit 5 Jahren:	14,97 %	1,13

## Gewinne/Verluste je Zeit-Intervall (auf EUR-Basis)



### jährliche Entwicklung nach BVI auf EUR-Basis

im Jahr 2021:	22,14 %
im Jahr 2020:	27,53 %
im Jahr 2019:	38,43 %
im Jahr 2018:	-3,14 %
im Jahr 2017:	18,44 %
im Jahr 2016:	5,83 %
im Jahr 2015:	14,23 %
im Jahr 2014:	16,67 %
im Jahr 2013:	0,00 %
im Jahr 2012:	3,73 %
* im Jahr 2011:	1,80 %

(\* = Jahr nicht vollständig)

### Anlagegrundsätze:

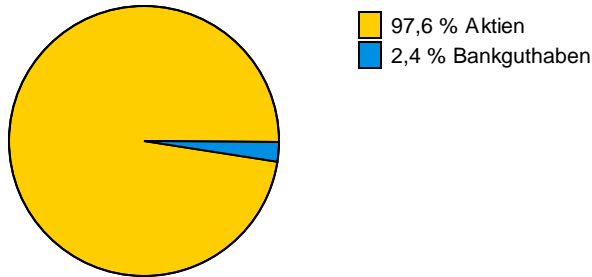
Der Fondsmanager legt mindestens zwei Drittel der Vermögenswerte in Anteile von kleineren Unternehmen weltweit an. Die kleineren Unternehmen, in die der Fonds investiert, sind normalerweise Unternehmen, die nicht größer sind, als das größte Unternehmen, das im MSCI World Small Cap Index enthalten ist.

# Threadneedle (Lux) - Global Smaller Companies AE EUR acc

FondsNote: 2 (30.11.2021)

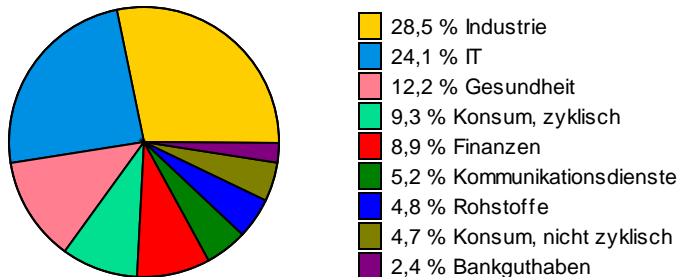
## Struktur nach Wertpapieren, am 30.11.2021

in % des Fondsvermögens



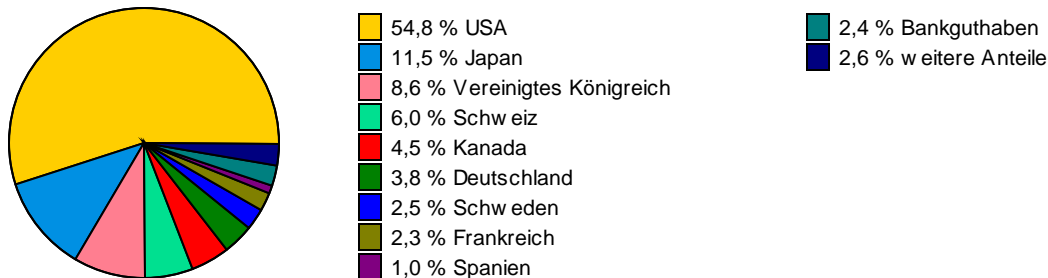
## Struktur nach Branchen, am 30.11.2021

in % des Fondsvermögens



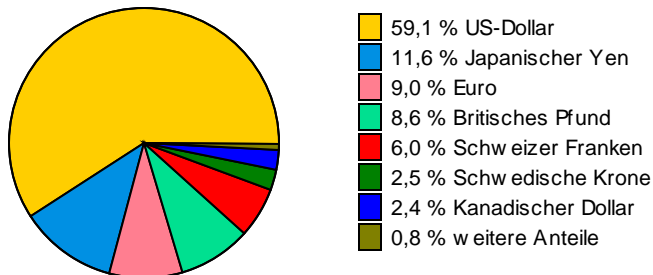
## Struktur nach Ländern, am 30.11.2021

in % des Fondsvermögens



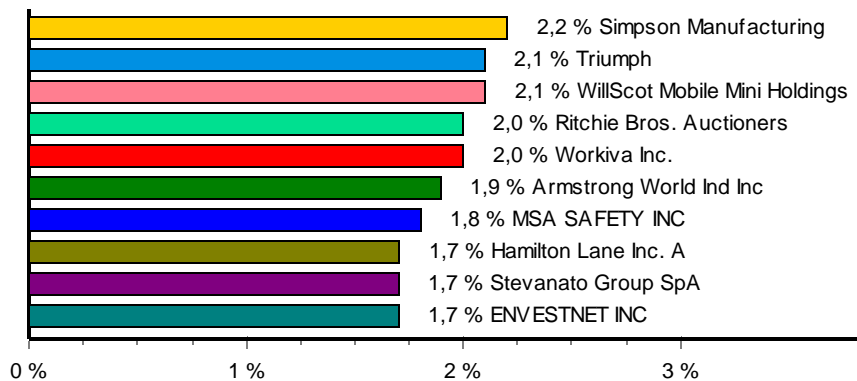
## Struktur nach Währungen, am 30.11.2021

in % des investierten Kapitals



**Threadneedle (Lux) - Global Smaller Companies AE EUR  
acc**

FondsNote: 2 (30.11.2021)

**Struktur nach größten Aktienanteilen, am 30.11.2021****Wichtige allgemeine Hinweise:**

Diese Angaben wurden mit Sorgfalt zusammengestellt. Für die Richtigkeit kann jedoch keine Gewähr übernommen werden. Allein verbindliche Grundlage für den Erwerb von Investmentfondsanteilen sind die jeweiligen Verkaufsprospekte und die jährlichen Rechenschaftsberichte. Diese sind Grundlage für die steuerliche Behandlung der Fondserträge. Die auf Fondsebene anfallenden Kosten (z.B. die Verwaltungsvergütung) wurden berücksichtigt. Die auf Kundenebene anfallenden Kosten (Ausgabeaufschlag und Depotkosten) sind ggfs. nicht berücksichtigt. Bei Fremdwährungen kann die Rendite infolge von Währungsschwankungen steigen oder fallen.

**Die frühere Wertentwicklung ist kein verlässlicher Indikator für die künftige Wertentwicklung.**