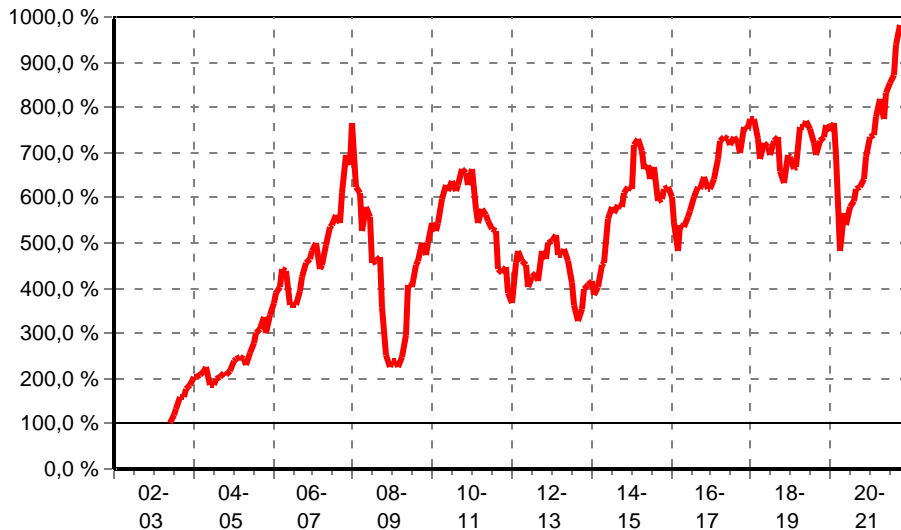


HSBC GIF Indian Equity AC

Kategorie:	Aktienfonds Indien	Währung:	US-Dollar	WKN:	263233
KVG:	HSBC Global Investment (Lux)	Thesaurierung:	zum 31.03.	ISIN:	LU0164881194
Verwahrstelle:	HSBC Bank plc, Luxemburg	Domizil:	Luxemburg	Ausgabeaufschlag:	5,00 %
Zahlstelle:	HSBC Trinkaus & Burkhardt	Geschäftsjahr:	1. Apr. - 31. Mär.	Rücknahmegebühr:	keine
Fondsmanager:	Nilang Mehta	Auflegedatum:	04.03.1996	Mindestanlage:	5.000 US\$
Fondsvolumen:	276,29 Mio. US\$ (31.08.2021)	Gesamtgebühr:	1,90 %	Sparplan:	ja
Rücknahmepreis:	259,80 US\$ (08.10.2021)			Fonds ist VL-fähig:	nein

kum. Wertentwicklung: 884% zum 30.09.2021 (auf EUR-Basis, seit 30.05.2003)



Wertentwicklung p.a. nach BVI auf EUR-Basis, zum 30.09.2021

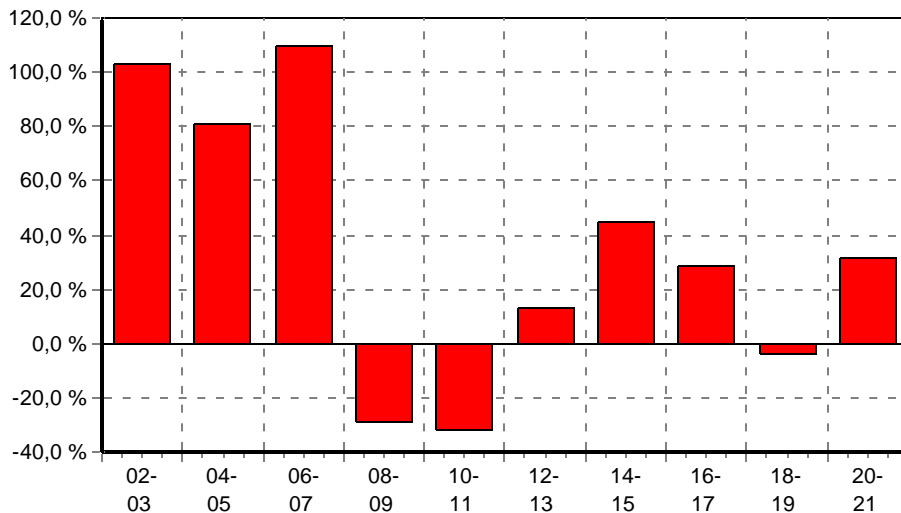
* seit 1 Monat:	4,64 %
* seit Jahresbeginn:	33,90 %
seit 1 Jahr:	57,95 %
seit 2 Jahren:	16,27 %
seit 3 Jahren:	14,26 %
seit 5 Jahren:	9,77 %
seit 10 Jahren:	8,51 %
seit 15 Jahren:	5,78 %
seit 20 Jahren:	n.v.

(* = Veränderung im jew. Zeitraum)

Volatilität und Sharpe-Ratio

	Volatil.	Sharpe
seit 1 Jahr:	12,49 %	4,64
seit 2 Jahren:	32,09 %	0,51
seit 3 Jahren:	28,18 %	0,51
seit 5 Jahren:	23,94 %	0,41

Gewinne/Verluste je Zeit-Intervall (auf EUR-Basis)



jährliche Entwicklung nach BVI auf EUR-Basis

* im Jahr 2021:	33,90 %
im Jahr 2020:	-1,59 %
im Jahr 2019:	8,31 %
im Jahr 2018:	-11,09 %
im Jahr 2017:	25,59 %
im Jahr 2016:	2,30 %
im Jahr 2015:	-2,37 %
im Jahr 2014:	48,10 %
im Jahr 2013:	-17,13 %
im Jahr 2012:	36,60 %
im Jahr 2011:	-44,43 %
im Jahr 2010:	22,22 %
im Jahr 2009:	127,70 %
im Jahr 2008:	-68,94 %
im Jahr 2007:	58,80 %

(* = Jahr nicht vollständig)

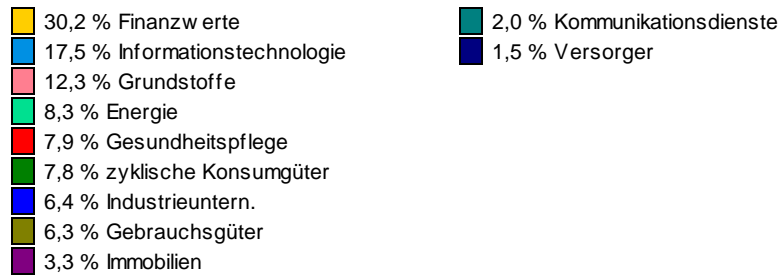
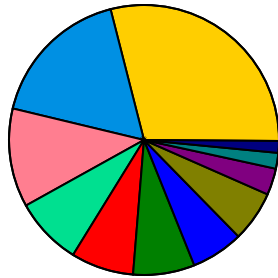
Anlagegrundsätze:

Der Fonds strebt mittel- bis langfristiges Kapitalwachstum an. Dafür wird in Aktien von Unternehmen investiert, die an einer Börse in Indien notiert bzw. bewertet wird. In einem geringeren Teil kann auch in Aktien außerhalb Indiens investiert werden, deren Aktivität eng mit der wirtschaftlichen Entwicklung in Indien verbunden ist bzw. die den größten Anteil ihres Umsatzes in Indien erwirtschaften.

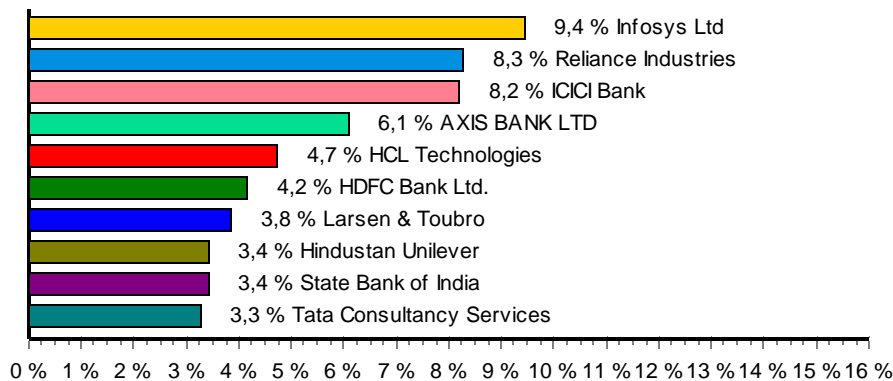
HSBC GIF Indian Equity AC

Struktur nach Branchen, am 31.08.2021

in % des Fondsvermögens (Investitionsgrad: 103,36%)



Struktur nach größten Aktienanteilen, am 31.08.2021



Wichtige allgemeine Hinweise:

Diese Angaben wurden mit Sorgfalt zusammengestellt. Für die Richtigkeit kann jedoch keine Gewähr übernommen werden. Allein verbindliche Grundlage für den Erwerb von Investmentfondsanteilen sind die jeweiligen Verkaufsprospekte und die jährlichen Rechenschaftsberichte. Diese sind Grundlage für die steuerliche Behandlung der Fondserträge. Die auf Fondsebene anfallenden Kosten (z.B. die Verwaltungsvergütung) wurden berücksichtigt. Die auf Kundenebene anfallenden Kosten (Ausgabeaufschlag und Depotkosten) sind ggfs. nicht berücksichtigt. Bei Fremdwährungen kann die Rendite infolge von Währungsschwankungen steigen oder fallen.

Die frühere Wertentwicklung ist kein verlässlicher Indikator für die künftige Wertentwicklung.