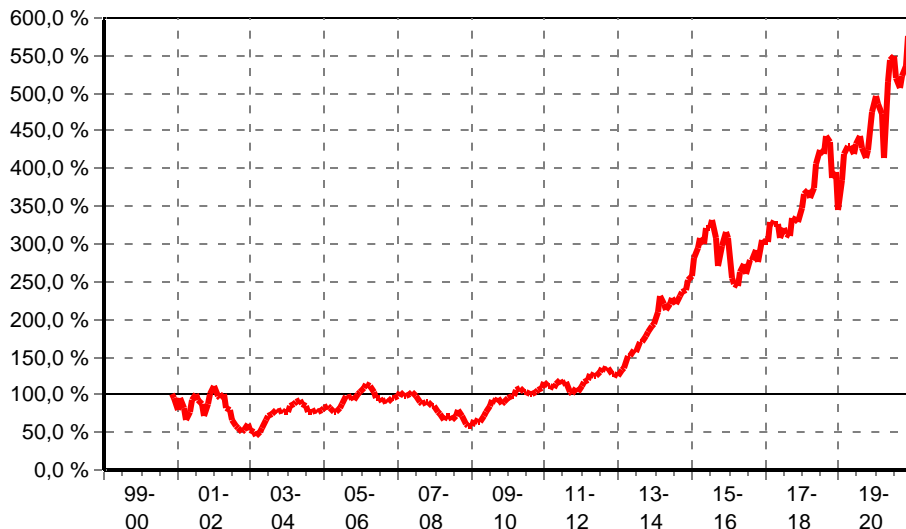


MEDICAL BioHealth EUR

FondsNote: 1 (30.10.2020)

Kategorie:	Aktienfonds Biotechnologie	Währung:	Euro	WKN:	941135
KVG:	Hauck & Aufhäuser (L)	Ausschüttung:	25.4.18/0,10 €	ISIN:	LU0119891520
Verahrstelle :	Hauck und Aufhäuser Platforms S.A.	Domizil:	Luxemburg	Ausgabeaufschlag:	5,00 %
Zahlstelle:	Sal. Oppenheim	Geschäftsjahr:	1. Jan. - 31. Dez.	Rücknahmegebühr:	keine
Fondsmanager:	Medical Strategy GmbH	Auflegedatum:	30.10.2000	Mindestanlage:	keine
Fondsvolumen:	312,01 Mio. € (30.11.2020)	Gesamtgebühr:	1,86 %	Sparplan:	ab 50,00 €
Rücknahmepreis:	682,74 € (04.12.2020)			Fonds ist VL-fähig:	nein

kum. Wertentwicklung: 477% zum 30.11.2020 (auf EUR-Basis, seit 30.10.2000)



Wertentwicklung p.a. nach BVI auf EUR-Basis, zum 30.11.2020

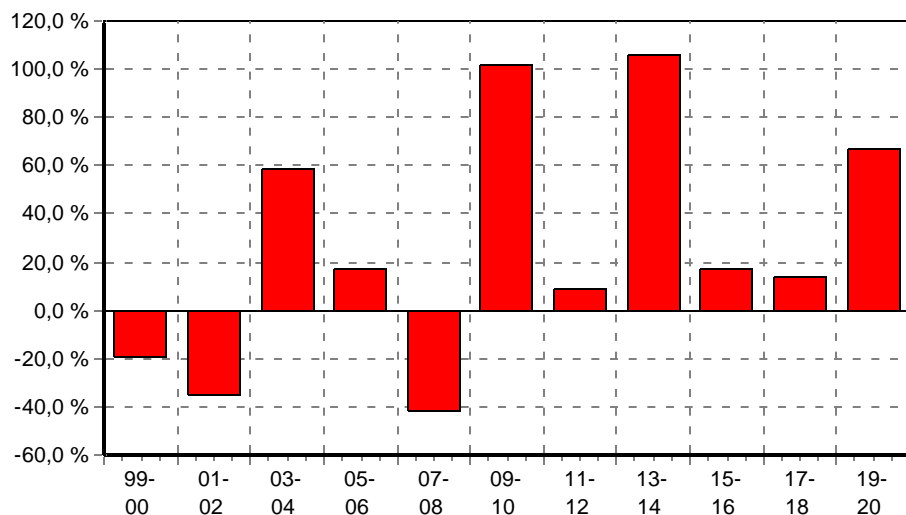
* seit 1 Monat:	7,70 %
* seit Jahresbeginn:	15,90 %
seit 1 Jahr:	21,47 %
seit 2 Jahren:	20,96 %
seit 3 Jahren:	20,44 %
seit 5 Jahren:	12,74 %
seit 10 Jahren:	18,19 %
seit 15 Jahren:	12,30 %
seit 20 Jahren:	9,35 %

(* = Veränderung im jew. Zeitraum)

Volatilität und Sharpe-Ratio

	Volatil.	Sharpe
seit 1 Jahr:	27,89 %	0,77
seit 2 Jahren:	25,56 %	0,82
seit 3 Jahren:	23,27 %	0,88
seit 5 Jahren:	22,37 %	0,57

Gewinne/Verluste je Zeit-Intervall (auf EUR-Basis)



jährliche Entwicklung nach BVI auf EUR-Basis

* im Jahr 2020:	15,90 %
im Jahr 2019:	44,14 %
im Jahr 2018:	-0,39 %
im Jahr 2017:	14,47 %
im Jahr 2016:	-1,88 %
im Jahr 2015:	19,42 %
im Jahr 2014:	33,53 %
im Jahr 2013:	54,33 %
im Jahr 2012:	12,29 %
im Jahr 2011:	-3,41 %
im Jahr 2010:	20,88 %
im Jahr 2009:	66,96 %
im Jahr 2008:	-32,48 %
im Jahr 2007:	-13,31 %
im Jahr 2006:	-5,46 %

(* = Jahr nicht vollständig)

Anlagegrundsätze:

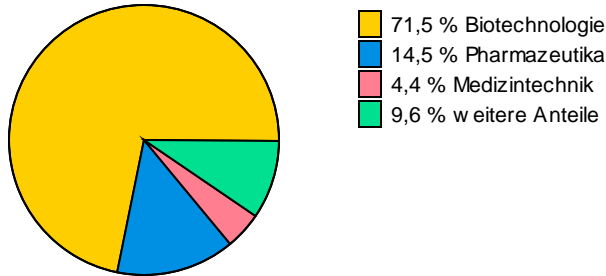
Der Fonds investiert gezielt in die Aktien innovativer Unternehmen aus den zukünftigen Wachstumssegmenten des Healthcare-Sektors.

MEDICAL BioHealth EUR

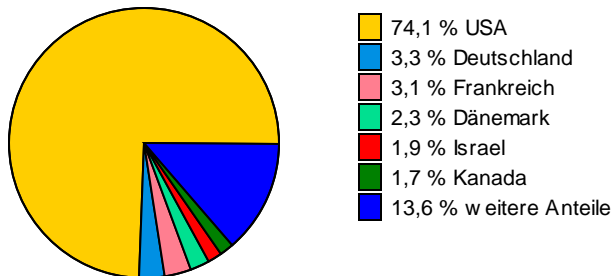
FondsNote: 1 (30.10.2020)

Struktur nach Branchen, am 30.11.2020

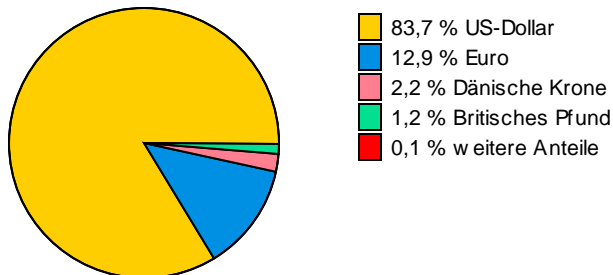
in % des Fondsvermögens

**Struktur nach Ländern, am 30.11.2020**

in % des Fondsvermögens

**Struktur nach Währungen, am 30.11.2020**

in % des Fondsvermögens

**Wichtige allgemeine Hinweise:**

Diese Angaben wurden mit Sorgfalt zusammengestellt. Für die Richtigkeit kann jedoch keine Gewähr übernommen werden. Allein verbindliche Grundlage für den Erwerb von Investmentfondsanteilen sind die jeweiligen Verkaufsprospekte und die jährlichen Rechenschaftsberichte. Diese sind Grundlage für die steuerliche Behandlung der Fondserträge. Die auf Fondsebene anfallenden Kosten (z.B. die Verwaltungsvergütung) wurden berücksichtigt. Die auf Kundenebene anfallenden Kosten (Ausgabeaufschlag und Depotkosten) sind ggfs. nicht berücksichtigt. Bei Fremdwährungen kann die Rendite infolge von Währungsschwankungen steigen oder fallen.

Die frühere Wertentwicklung ist kein verlässlicher Indikator für die künftige Wertentwicklung.