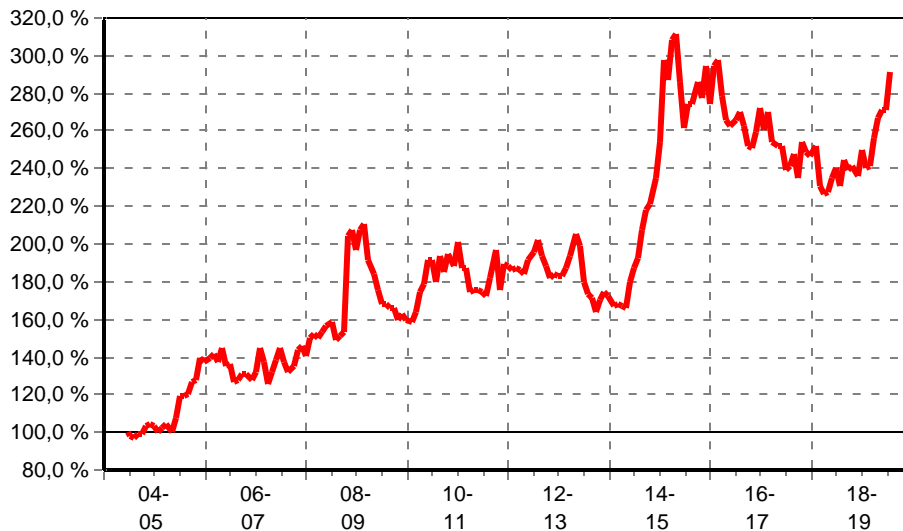


Man AHL Diversified plc

Kategorie:	Absolute Return / sonstige Strategien	Währung:	US-Dollar	WKN:	357956
KVG:	Man Investments	Thesaurierung:	zum 30.06.	ISIN:	IE0000360275
Verwahrstelle:	BNP Paribas Sec. Serv., Dublin	Domizil:	Irland	Ausgabeaufschlag:	kein
Zahlstelle:		Geschäftsjahr:	1. Jul. - 30. Jun.	Rücknahmegebühr:	nicht bekannt
Fondsmanager:		Auflegedatum:	26.03.1996	Mindestanlage:	30.000 US\$
Fondsvolumen:	n.v.	Verwaltungsgebühr:	0,30 %	Sparplan:	nicht möglich
Rücknahmepreis:	122,3303 US\$ (03.07.2019)	Depotbankgebühr:	0,03 %	Fonds ist VL-fähig:	nein

kum. Wertentwicklung: 191% zum 31.07.2019 (auf EUR-Basis, seit 21.06.2004)



Wertentwicklung p.a. nach BVI auf EUR-Basis, zum 31.07.2019

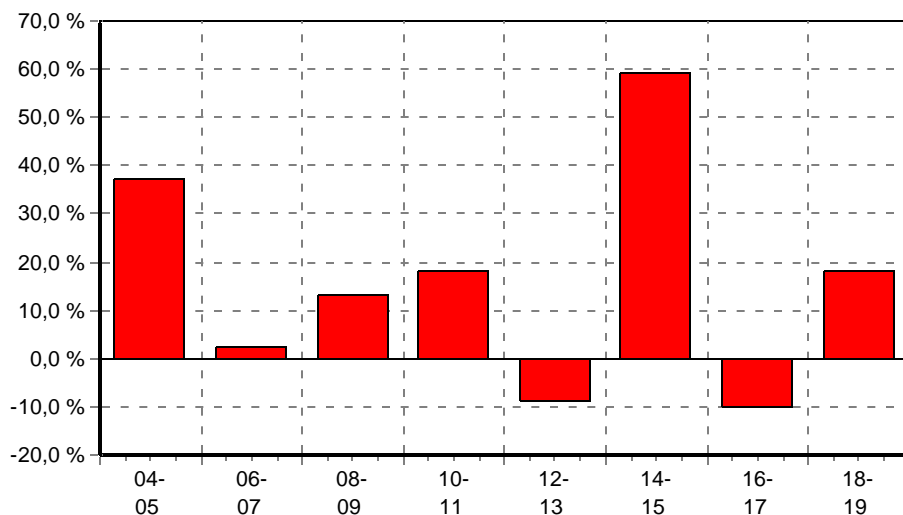
* seit 1 Monat:	7,20 %
* seit Jahresbeginn:	16,51 %
seit 1 Jahr:	26,11 %
seit 2 Jahren:	9,88 %
seit 3 Jahren:	2,49 %
seit 5 Jahren:	8,60 %
seit 10 Jahren:	5,65 %
seit 15 Jahren:	7,62 %
seit 20 Jahren:	n.v.

(* = Veränderung im jew. Zeitraum)

Volatilität und Sharpe-Ratio

	Volatilität	Sharpe
seit 1 Jahr:	12,36 %	2,11
seit 2 Jahren:	14,19 %	0,69
seit 3 Jahren:	13,87 %	0,17
seit 5 Jahren:	17,08 %	0,50

Gewinne/Verluste je Zeit-Intervall (auf EUR-Basis)



jährliche Entwicklung nach BVI auf EUR-Basis

* im Jahr 2019:	16,51 %
im Jahr 2018:	1,38 %
im Jahr 2017:	-9,57 %
im Jahr 2016:	-0,50 %
im Jahr 2015:	8,00 %
im Jahr 2014:	47,55 %
im Jahr 2013:	-6,11 %
im Jahr 2012:	-2,79 %
im Jahr 2011:	-6,27 %
im Jahr 2010:	25,90 %
im Jahr 2009:	-18,94 %
im Jahr 2008:	39,80 %
im Jahr 2007:	6,68 %
im Jahr 2006:	-3,86 %
im Jahr 2005:	33,20 %

(* = Jahr nicht vollständig)

Anlagegrundsätze:

Das Anlageziel des Fonds besteht darin, mittelfristig ein deutliches Kapitalwachstum bei gleichzeitiger Beschränkung des Risikos zu erzielen, indem ein breit diversifiziertes Portfolio aus Termin- und Optionskontrakten auf Derivaten und Interbank-Devisenmärkten aufgebaut wird, wobei das Man-AHL Diversified Programme benutzt wird.

Wichtige allgemeine Hinweise:

Diese Angaben wurden mit Sorgfalt zusammengestellt. Für die Richtigkeit kann jedoch keine Gewähr übernommen werden. Allein verbindliche Grundlage für den Erwerb von Investmentfondsanteilen sind die jeweiligen Verkaufsprospekte und die jährlichen Rechenschaftsberichte. Diese sind Grundlage für die steuerliche Behandlung der Fondserträge. Die auf Fondsebene anfallenden Kosten (z.B. die Verwaltungsvergütung) wurden berücksichtigt. Die auf Kundenebene anfallenden

Man AHL Diversified plc

Kosten (Ausgabeaufschlag und Depotkosten) sind ggfs. nicht berücksichtigt. Bei Fremdwährungen kann die Rendite infolge von Währungsschwankungen steigen oder fallen.

Die frühere Wertentwicklung ist kein verlässlicher Indikator für die künftige Wertentwicklung.